



ETUDE, RESTAURATION, CONSERVATION D'OBJETS MOBILIERS

W. D. HADDAD .
Restaurateur

RAPPORT DES TRAVAUX DE RESTAURATION & DOCUMENTATION PHOTOGRAPHIQUE

RETABLE



ÉGLISE DE SAINT VICTOR

CASTELLANE

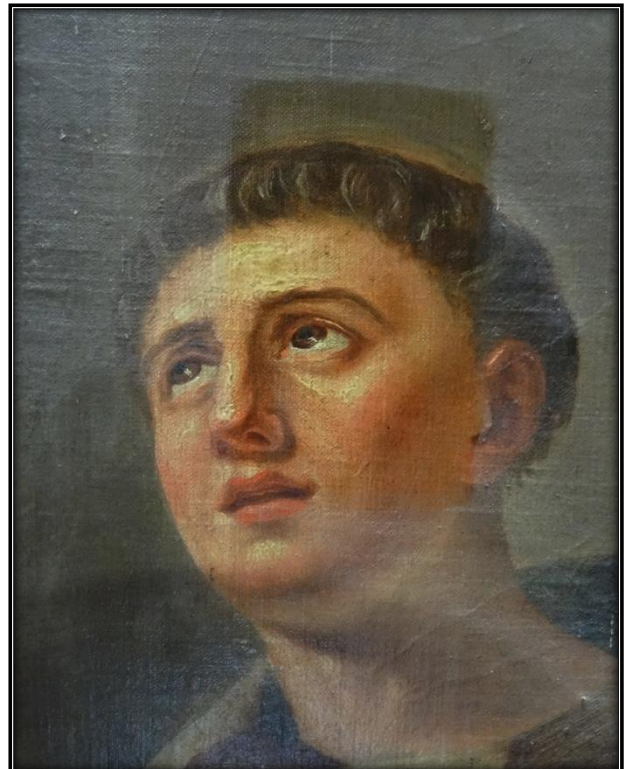
ALPES-DE-HAUTE-PROVENCE

Ferme saint Pierre - 630 Chemin de la Coupe d'Or - 84000 - AVIGNON
Tél. 04 - 90 89 46 40 - Port. 06.12.42.45.95 - Email : haddadd@club-internet.fr

IN SITU

INTERVENTION DE CONSERVATION : Structure et façade du retable

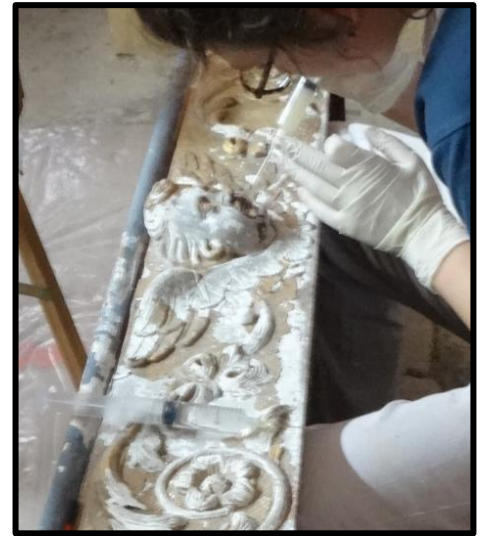
- Protection des sols, mise en place d'un échafaudage mobile.
- Aspiration des poussières des parements, des dos et des parties difficiles d'accès de la structure.
- Opération de fixation des couches de préparation aux endroits nécessaires par infiltration en utilisant des produits à base d'adhérents synthétiques.
- Opération de dépoussiérage et nettoyage des dorures et des polychromies, dépoussiérage du tableau central.



Dépoussiérage du tableau

Dépose du tabernacle et des gradins : Opération de fixage des couches des préparations des dorures afin de réintégrer les grandes parties lacunaires. Le gradin inférieur est très altéré et a été emporté en atelier.

Opération de fixage des couches de préparation par infiltration en utilisant des colles gélatines.



Nettoyage des bois du dos la structure



Traitement curatif de désinfection en utilisant de PERMETAR à base de permetrine 25/75
Mise en cloche plastique pour une meilleure action des produits traitants.

EN ATELIER

INTERVENTION DE CONSERVATION : Effectué sur les éléments déposés

- Opération de fixation des soulèvements des dorures et des polychromies.
- Nettoyage des bois du dos la structure
- Nettoyage des dorures et des polychromies.

Gloire et tableau supérieur



Décor à pots de fleurs de l'entablement



Ailerons latéraux



Remplissage et mise à niveau de petites lacunes

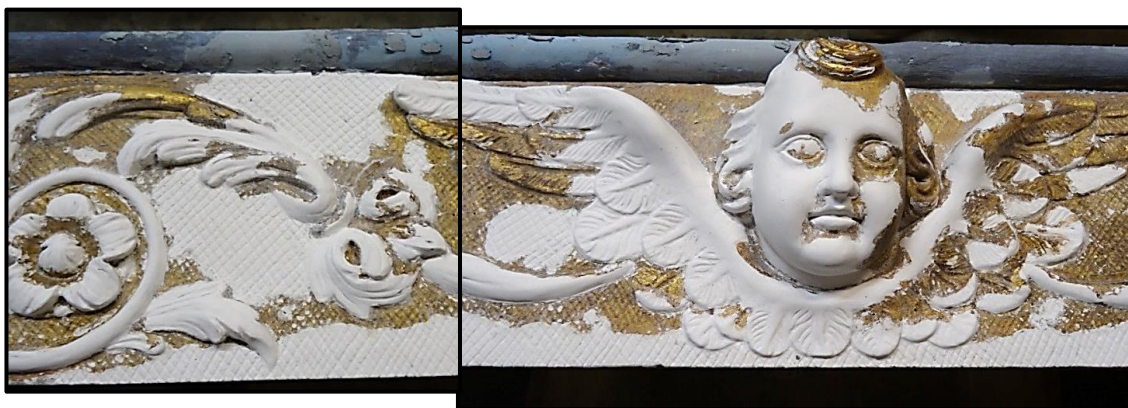
Gradin inférieur du tabernacle

Exposées autrefois à une climatologie peu favorable, les couches de préparation des dorures décorées tombaient irrémédiablement.



Afin de stabiliser les parties originales restantes, nous avons procédé au remplissage des lacunes en utilisant une préparation traditionnelle à base de colles gélatines et de sulfate de calcium.

Les décors à reparure ont été réalisés suivant les techniques traditionnelles en respectant l'original.



Dorure : Apprêtage de trois couches d'assiettes à dorer ocre jaune et rouge.

Application de la feuille d'or Jaune A-D à l'eau avec des parties mates et parties bruniées à la pierre agate.



IN SITU

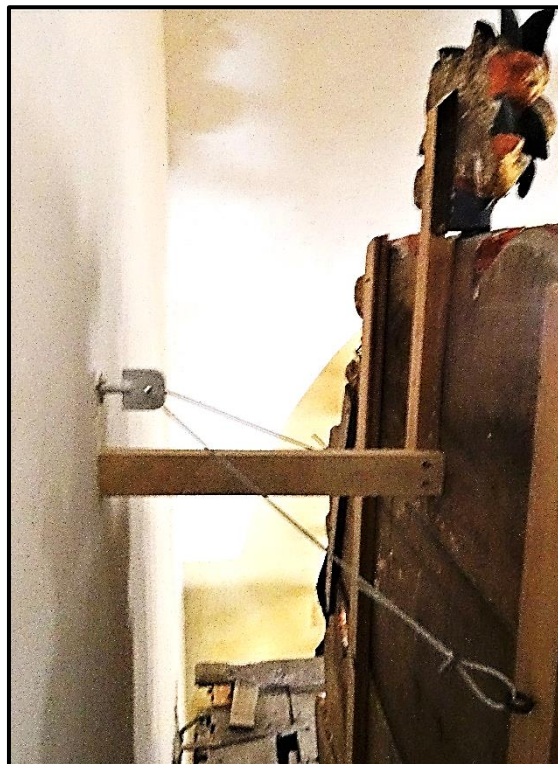
- Harmonisation esthétique en œuvrant ponctuellement et en patinant les zones de désaccords des dorures et des polychromies.
- Réintégration picturale
- Nous avons réintégré les grandes zones lacunaires en utilisant la feuille d'or.



INSTALLATION

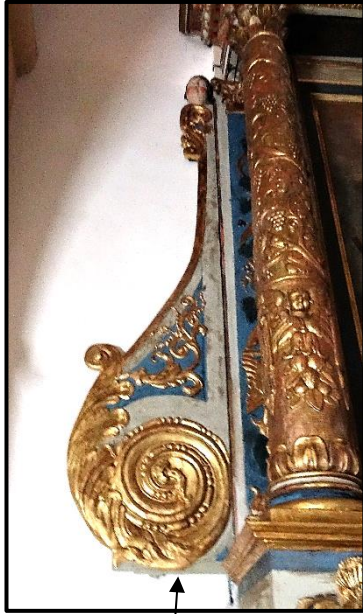
- Etude et fixation chimique de pattes de scellement non ajourées.
- Installation de la Gloire, des ailerons latéraux et de décors de l'entablement, du tabernacle et des gradins dans leur emplacement d'origine.

Installation de la Gloire et des décors de l'entablement



Fixation chimique d'une patte de scellement et installation d'un système d'accroche et de mise en sécurité

Installation des ailerons latéraux



Fixation chimique de pattes de scellement de soutien.

Installation du tabernacle



RETABLE APRÈS TRAVAUX DE CONSERVATION ET DE RESTAURATION



Walter Daniel Haddad
Restaurateur d'objets mobiliers

Ferme saint Pierre – 630, Chemin de la Coupe d'Or - 84000 - AVIGNON
Tél. 04 90 89 46 40. E-mail :haddadd@club-internet.fr